



TuS Kirchberg e.V.

Die Macht vom Wasserturm!

**alutecta**  
Aluminium in Form, Farbe + Funktion  
anzeige



**Stadionheft 2023/24**

12. Ausgabe

*Immiter*  
PHOTO · MOMENTS

Kostenlos zum Mitnehmen

anzeige

Bezirks-Generalvertretung

**Christine Korbion**

Kirchberg

Telefon 06763 2463



**Mecklenburgische**  
VERSICHERUNGSGRUPPE

Partner des TuS Kirchberg 1909 e. V.

[www.tuskirchberg.de](http://www.tuskirchberg.de)

Du fehlst noch in unserem  
Azubi-Team 2023!



**Bauen mit Holz -  
ökologisch & effizient!**

## Starte Deine Ausbildung bei der Ochs GmbH:

- Zimmerer (m/w/d)
- Bauzeichner (m/w/d)
- Industriekaufleute (m/w/d)
- Kaufleute (m/w/d)  
für Büromanagement
- Fachinformatiker (m/w/d)  
für Systemintegration
- **Duale Studiengänge:** (m/w/d)  
B. Eng. - Holztechnik oder  
Holz- und Werkstofftechnik

*Wir sind Holzbauer aus Leidenschaft!*



**Interessiert? Dann bewirb Dich jetzt!**

Ochs GmbH | Bahnhofstraße 37 | 55481 Kirchberg

Evelyn Spindeler | Tel. 0 67 63/93 10-91 | [Bewerbung@ochs.info](mailto:Bewerbung@ochs.info) | [www.ochs.eu](http://www.ochs.eu)





## ***Liebe Fußballfreunde,***

zum Heimspiel unserer 1. Mannschaft gegen den FSV Salmrohr begrüße ich alle ganz herzlich in Kirchberg. In den Wochen nach der Winterpause haben wir schon einige Höhen und Tiefen unserer Mannschaft erlebt. Wie ausgeglichen die Liga in dieser Saison ist, zeigen die Ergebnisse Woche für Woche. Gefühlt kann jeder jeden schlagen. Durch den Auswärtserfolg beim VfB Wissen am Ostersamstag konnten wir einen wichtigen Sieg einfahren. Es würde mich sehr freuen, wenn die Erste an diese effektive Spielweise anknüpfen und auch gegen den FSV Salmrohr einen Erfolg feiern könnte.



Die 2. Mannschaft muss nach dem spielfreien Osterwochenende am Sonntag (15 Uhr) bei der SG Niederburg antreten. Bei den Spielen in Niederburg geht es bekannterweise immer sehr emotional zu. Ich hoffe das Andreas Auler auf den kompletten Kader zurückgreifen kann und die Mannschaft sich dort nicht durch die Emotionen vom Spielfeldrand beeinflussen lässt.

Auch die Dritte war am Osterwochenende nicht im Einsatz. Die Mannschaft von Pascal Wettmann tritt am Sonntag (14.45 Uhr) bei der SG Hunsrückhöhe in Bärenbach an. Nach dem unerwarteten Erfolg im letzten Heimspiel gegen die SG Hambuch, hoffe ich für die Dritte auch in Bärenbach auf ein gutes Spiel. Vielleicht geling unserem Team auch dort eine Überraschung!

Mit sportlichen Grüßen

*Dieter Domann*



der  
**Dachdecker**  
BERND BONGARD  
GmbH & Co. KG

**Wir wünschen allen Mannschaften  
viel Erfolg  
in der Saison 2023/2024!**







## **Wichtiger Auswärts-Dreier in Wissen**

Zum heutigen Spieltag möchte ich unseren Gegner, den FSV Salmrohr und Ihren Trainer Frank Meeth hier am Kirchberger Wasserturm recht herzlich willkommen heißen. Auch möchte ich unsere treuen Fans und Gönner begrüßen und wünsche Ihnen einen angenehmen Fußballnachmittag.

Nach zwei Heimniederlagen in der englischen Woche gegen Wittlich und Ahrweiler, wo uns die gewisse Einstellung zu der Situation gefehlt hat, konnten wir letzte Woche in Wissen unseren zweiten Auswärtssieg in Folge feiern. Auf einem sehr tiefen und schwer zu bespielenden Rasen taten wir uns zunächst etwas schwer. Jedoch mit zunehmender Spieldauer kämpften wir uns in die Partie und konnten vor der Halbzeit innerhalb von 12 Minuten mit drei Toren das Spiel in unsere Richtung lenken. In der zweiten Halbzeit wehrten wir uns gegen einen aufopferungsvollen Gegner ohne dabei in Hektik zu verfallen und siegten am Ende verdient mit einer geschlossenen Mannschaftsleistung. Aufgrund der hohen Anzahl von möglichen fünf Absteigern in diesem Jahr in der Rheinlandliga befindet sich selbst der 5.-platzierte mit 40 Punkten noch nicht in einer gesicherten Lage. Mit diesem Bewusstsein, dass dieses Jahr die Rheinlandliga nicht nur ausgeglichen, sondern auch unberechenbar ist, gehen wir konzentriert und fokussiert in die letzten Spiele dieser Saison.



Mit dem FSV Salmrohr empfangen wir heute ein Team, das nicht nur tabellarisch aktuell hinter uns rangiert, sondern als langjähriger Oberligist und DFB-Pokalteilnehmer seinen Erwartungshaltungen hinterher hinkt. Die Mannschaft um Frank Meeth ist dabei nicht zu unterschätzen, da sie eine gute Mischung von erfahrenen Akteuren, wie Eichhorn, Klein oder Abend und den vielen jungen Wilden um den Stürmer Hendrik Thul vereinen. Auch die letzten Ergebnisse zeigen, dass sie sich gegen die aktuell bestplatzierten Teams (Eisbachtal und Schneifel) mit Punkten hervortun, aber dann gegen den Tabellenletzten eine klare Niederlage kassieren. Das zeigt wiederum, dass in diesem Jahr jeder jeden schlagen kann und das kein Spiel bzw. Team mehr unterschätzt werden darf.

Die restliche Saison wird bis zum Ende kein Selbstläufer, sondern eine Herausforderung in der wir nicht nur als Team, sondern auch als Verein zusammenhalten müssen. Ich würde auch soweit gehen zu sagen, dass es vielleicht die größte Herausforderungen seit Jahren beim TuS Kirchberg darstellt. Deshalb bedarf es weiterhin großartiger Unterstützung von unseren Fans von der Seitenlinie aus.

Auf ein erfolgreiches Fußballwochenende des TuS Kirchberg (nicht nur) in allen drei Senioren-teams.

Mit sportlichen Grüßen

*Patrick Joerg*



***Die Thomas Bau GmbH wünscht den  
Mannschaften des TuS Kirchberg viel  
Erfolg am heutigen Spieltag!***

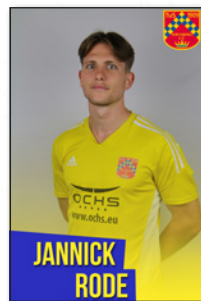


anzei  
**thomas  
bau**



## **Keine Punkte gegen den ABC, aufgrund bekannter Muster in Halbzeit zwei**

Nach einem schwachen Auftritt unter der Woche ging es vergangenen Samstag zu Hause gegen den Dauerrivalen der letzten Jahre, Ahrweiler BC. Bei einem Sieg unserer Mannschaft könnte man den Abstand auf die unteren Tabellenplätze ausbauen. Eine Niederlage würde die ohnehin schwierige Phase der Saison verschärfen. Nach einer 2:5 Niederlage im Hinspiel war die Motivation groß, es dieses Mal erfolgreicher zu machen.



So kam unsere Mannschaft gut ins Spiel und drückte diesem von Beginn den eigenen Stempel auf. Es war vor allem die körperliche Spielweise, welche Ahrweiler zu schaffen machte. So blieben die Gäste größtenteils ungefährlich und ohne nennenswerte Chancen. Trotz mehr Spielanteile waren es individuelle Unsauberkeiten, welche die ganz großen Torgelegenheiten auf unserer Seite verhinderten. So war es ein traumhafter Fernschuss von Dennis Schröder, welcher für die verdiente 1:0 Führung sorgte. Dies hatte bis zur Halbzeitpause Bestand, wobei die Gäste aus Ahrweiler sich zu bis zu diesem Zeitpunkt über eine höhere Führung der Heimmannschaft nicht hätten beschweren können. Doch wie auch in vielen Spielen der Saison sollte sich erneut zeigen, dass eine zum Teil souveräne und erfolgreiche Halbzeit nicht zwingend genügt, um Punkte mitzunehmen.

So dauerte es nach Wiederanpfeiff keine fünf Minuten, als die Gäste per 25 Meter Traumtor mitten in den Knick, zum 1:1 Ausgleich trafen. Fortan begann das Gedankenkarussell der letzten Monate und unsere Mannschaft geriet ins Schwanken. Interne Unstimmigkeiten wurden plötzlich auf dem Platz ausgetragen und der Fokus auf das eigene Spiel wurde vernachlässigt. Dabei war es eine Aneinanderreihung unglücklicher Ereignisse, welche die 1:2 Führung des ABC zur Folge hatte. Verloren war das Spiel zu diesem Zeitpunkt jedoch keinesfalls. Kapitän Daum ging mit seinem 2:2 Ausgleichstreffer voran und brachte die Mannschaft wieder zurück ins Spiel. Die Souveränität und Abgeklärtheit der ersten Halbzeit fand man allerdings vergeblich. Stattdessen wurde das Spiel von beiden Mannschaften offen gestaltet und es schlichen sich vermehrt Fehler ein. Diese Phase und damit auch das Spiel entschied der ABC mit dem 2:3 Siegtreffer 25 Minuten vor Schluss für sich. Eine riesen Chance zum 3:3 vergab unser Co-Trainer Artem Sagel ungefähr 15 Minuten vor Schluss, als er nach einer möglichen Abseitssituation freistehend vor dem gegnerischen Torwart den Ball links am Tor vorbeizirkelte. So blieb es also bis zum Abpfiff beim 2:3 für Ahrweiler und besiegelte eine weitere (bittere) Niederlage gegen den „Angstgegner“, ABC.

**Fazit:**

Grundsätzlich bleibt die Erkenntnis, dass die spielerischen Elemente absolut vorhanden sind. Hauptaspekte für die unzufriedenstellende Gesamtsituation sind dabei vor allem eine fehlende Konsequenz und Erfahrung, Führungen über die gesamte Spielzeit hinweg runterzuspielen. Nun gilt es für unsere Mannschaft, sich für die letzten zehn Spiele der Saison zusammenzureißen und aus dem Trott der letzten Monate herauszukommen.

Kommendes Wochenende geht es dann hoffentlich für drei Punkte zum unmittelbaren Tabellenkonkurrenten nach Wissen.

Bis dann!

*Jannick Rode*



anzeige

Peter Kleid Ideen in Farbe ...

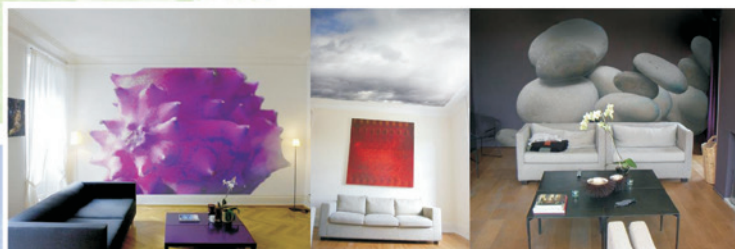
# kleid



**Raumgestaltung**  
■ Lebendige Wohnkultur

**Fassadengestaltung**  
■ Die Visitenkarte des Hauses

**Wand- & Deckenbespannung**  
■ vom Spezialisten Unikate zum Leben



**Peter Kleid**  
**Malerfachbetrieb**

Sandkuhlstr. 2- 4 · 55481 Kirchberg  
Tel.: 0 67 63 . 96 01 33 · Fax: 96 01 34  
e mail: Peter.Kleid@t-online.de





# 1. Mannschaft





**CHT**  
SMART CHEMISTRY  
WITH CHARACTER.

## Zukunftsorientierter Lösungspartner und Systemlieferant

Wir sind ein erfolgreiches mittelständisches Spezialchemieunternehmen. Unsere Produkte verbessern die Qualität, die Funktionalität und die Performance von Textilien, Leder, Baustoffen, Farben, Lacken sowie von Reinigungsmitteln und Pflegeprodukten. Als Stiftungsunternehmen können wir dauerhaft konstante Strukturen, Unabhängigkeit und sichere Arbeitsplätze gewähren. Unsere Mitarbeiterinnen und Mitarbeiter prägen durch ihren individuellen Beitrag maßgeblich den Charakter unserer Unternehmensgruppe. Wir stehen für Smart Chemistry with Character. Das bedeutet, wir übernehmen Verantwortung für Technik, Mensch und Umwelt. Deshalb ist es uns wichtig, mit nachhaltigen chemischen Lösungen der bevorzugte Partner unserer Kunden zu sein.

Wir bieten interessante Aufgabengebiete, attraktive Arbeitsbedingungen sowie vielfältige Perspektiven und Entwicklungsmöglichkeiten. Wir sehen in jedem einzelnen Mitarbeiter eine wertvolle Investition in die Zukunft. Für uns ist es daher besonders wichtig, Talente frühzeitig zu erkennen und ihnen Chancen für ihre Entfaltung zu geben.

**Branche:**  
Chemie

**Standorte:**  
26 Gesellschaften

**Mitarbeiter:**  
Mehr als 2.200 weltweit

**Adresse:**  
CHT Germany GmbH  
Bismarckstraße 102  
72072 Tübingen

[www.cht.com](http://www.cht.com)

### Gute Gründe, sich für die CHT Gruppe zu entscheiden:

- Interessante und verantwortungsvolle Aufgabengebiete
- Interdisziplinäre und eigenverantwortliche Zusammenarbeit in internationalen Teams
- Fundierte und individuelle Einarbeitung sowie Förderung persönlicher und beruflicher Weiterentwicklung
- Karrierechancen in allen Bereichen einer internationalen Unternehmensgruppe
- Faire und leistungsorientierte Vergütung
- Unabhängigkeit und Sicherheit durch eine nachhaltig wirtschaftende Muttergesellschaft (Stiftung)
- Freundliche und angenehme Atmosphäre mit kollegialem Umgang
- Werteorientierte Führung
- Ausgewogene Work-Life-Balance

**Adresse Kirchberg:**  
keim additec surface GmbH  
Hugo-Wagner Str. 9  
55481 Kirchberg  
[career.kirchberg@cht.com](mailto:career.kirchberg@cht.com)







# Hottenbacher

Bäckerei Konditorei Cafe

Tel.: 06763 / 960361

Hauptstr.14, 55481 Kirchberg

Tel.: 06543 / 502777

Hauptstr.33, 55487 Söhren



**Fachfirma für umweltbewusste  
Gebäude- und Energietechnik**

- Sanitär
- **Heizung**
- Lüftung
- **Elektro**
- Klimaanlage
- **erneuerbare Energien**





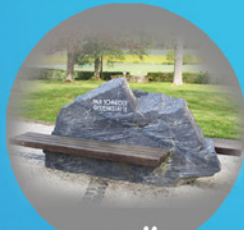


# WEHMEYER-BUG natursteine

SEIT ÜBER 100 JAHREN  
1919 - 2021



GRABMALE



SITZBÄNKE



GESCHENKE

AZUBIS UND  
TEAMPLAYER  
GESUCHT!



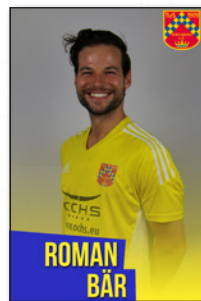
Sandkuhlstr. 20 55481 Kirchberg Tel: 06763/2263  
[www.wehmeyer-bug.de](http://www.wehmeyer-bug.de)





## ***TuS Kirchberg siegt souverän gegen Wissen.***

Eine aufregende Begegnung fand statt, als der TuS Kirchberg zu einem weit entfernten Auswärtsspiel nach Wissen reiste, nachdem sie zuvor bittere Niederlagen vor heimischem Publikum hinnehmen mussten. Der tiefe Rasenplatz forderte seinen Tribut und zwang die Kirchberger Jungs, ihr gewohntes Kombinationsspiel zuhause zu lassen und sich auf ein Kampfspiel mit vielen langen Bällen einzustellen. Die Anpassung gestaltete sich zu Beginn schwierig für die Kirchberger, während die Hausherren das Spiel kontrollierten und einige gute Chancen erspielten. Besonders in der 27. Minute bot sich den Wissenern eine hervorragende Möglichkeit, als Tim Leidig den Ball sechs Meter vor dem Tor völlig freistehend verfehlte. Keeper Kappel bewies bei den weiteren Chancen sein Können im Tor und hielt die Kirchberger im Spiel. Die Kirchberger waren jedoch äußerst effektiv. Bereits mit ihrer ersten Chance gelang ihnen ein spektakuläres Tor, als Auler nach einem langen Ball, den Heimer wunderbar mit dem Kopf auf ihn ablegte, den Ball mit links in den rechten Winkel drosch. Marke Traumtor! Kurz darauf folgten zwei weitere Tore vor der Halbzeitpause. Milz setzte sich beim zweiten Treffer nach einer Flanke von Heimer gegen zwei Verteidiger durch, während Auler nach einem scharf gespielten Freistoß den Fuß hinhielt und zum 3:0 einnetzte. Die zweite Halbzeit begann vielversprechend, als Heimer beinahe das vierte Tor für Kirchberg erzielte. Doch drei Minuten später gelang den Wissenern der Anschlusstreffer durch einen scharf geschossenen Freistoß. Kirchberg zog sich daraufhin zurück und wartete geduldig auf Kontermöglichkeiten. In der 84. Minute machte Kapitän Daum einen beeindruckenden Solo-Lauf, um Heimer zu finden, der souverän das vierte Tor erzielte.



Das Spiel war entschieden, jedoch trübte ein Platzverweis gegen Tim Leidig, der mit einem groben Foulspiel im gegnerischen Sechzehner die rote Karte sah, das Gesamtbild. Dennoch sicherten sich die Kirchberger Jungs wichtige Punkte.

Nun liegt der Fokus auf dem nächsten Heimspiel gegen Salmrohr.

Wir zählen auf eure Unterstützung! Glück auf!

*Roman Bär*

Ihr Partner im Gerüstbau!

*Sicher. Hoch. Hinaus.*



**KLEID**   
**GERÜSTBAU**

Bahnhofstraße 51  
55481 Kirchberg  
Tel. 06763/3600

info@kleid-geruestbau.de  
www.kleid-geruestbau.de



*Mit geschärftem  
Blick  
zum Torerfolg!*

OPTIK

UHREN

SCHMUCK

*Leonhardt*

HAUPTSTRASSE 20 • KIRCHBERG  
- www.brillen-uhren-leonhardt.de -



# Different

- WERBEAGENTUR
- BESCHRIFTUNGEN
- **TEXTILDRUCK**
- PRINT
- **WORKWEAR**
- TASSENDRUCK
- **COPYSHOP**

die-druck-fabrik.de  
**DRUCK**  
**DFABRIK**







# Wir liefern Spannung, Sie den Torjubel!

Erleben Sie Lokalsport der Spitzen-  
klasse – powered by Westenergie.



[westenergie.de](http://westenergie.de)







anzeige

**RÖMER**  
APOTHEKE



*für Ihre Gesundheit!*

**SCHWANEN**  
APOTHEKE

**RÖMER APOTHEKE**

Inh.: Apotheker Stefan Vogt

Hauptstraße 75 a

55481 Kirchberg

Fon: 0 67 63 - 96 00 10

**SCHWANEN APOTHEKE**

Inh.: Apotheker Stefan Vogt

Filialleitung: Yvonne Henrich

Marktstraße 65

55469 Simmern

Fon: 0 67 61 - 22 01

[www.apotheke-simmern.de](http://www.apotheke-simmern.de) · [www.roemer-apotheke-kirchberg.de](http://www.roemer-apotheke-kirchberg.de)

anzeige

Backen aus Leidenschaft seit 1898!

Geschmackliche

**Volltreffer**

gibt's bei



Backbetriebe H. Jung e.K.

Wildburgstr. 41 • 55469 Simmern

Tel: 06761 / 964840 • [info@jung-back.de](mailto:info@jung-back.de) • [jung-back.de](http://jung-back.de)



### Aktueller Spieltag Rheinlandliga, Saison 2023-24

Fr, 05.04.24	19:45	<b>TuS Kirchberg</b>	⋮	<b>FSV Salmrohr</b>	-:-
Sa, 06.04.24	16:00	<b>Spfr Eisbachtal</b>	⋮	<b>FSG Ehrang</b>	-:-
	16:00	<b>SG Malberg</b>	⋮	<b>FC Metternich</b>	-:-
	16:30	<b>SG Hochwald</b>	⋮	<b>TuS Immendorf</b>	-:-
	17:00	<b>FC HWW Niederroßbach</b>	⋮	<b>FSV Trier-Tarforst</b>	-:-
	17:30	<b>Ahrweiler BC</b>	⋮	<b>VfB Wissen</b>	-:-
	18:00	<b>SG Schneifel 2006 e.V.</b>	⋮	<b>SG 2000 Mülheim-Kärlich</b>	-:-
	So, 07.04.24	14:30	<b>SV Rot-Weiss Wittlich</b>	⋮	<b>FV Hunsrückhöhe Morbach</b>
	15:30	<b>SG 99 Andernach</b>	⋮	<b>Spvgg. EGC Wirges</b>	-:-
Fr, 12.04.24	19:30	<b>TuS Immendorf</b>	⋮	<b>Spfr Eisbachtal</b>	-:-
	20:00	<b>SG 2000 Mülheim-Kärlich</b>	⋮	<b>FC HWW Niederroßbach</b>	-:-

### Nächster Spieltag Rheinlandliga, Saison 2023-24

Fr, 12.04.24	19:30	<b>TuS Immendorf</b>	⋮	<b>Spfr Eisbachtal</b>	-:-
	20:00	<b>SG 2000 Mülheim-Kärlich</b>	⋮	<b>FC HWW Niederroßbach</b>	-:-
Sa, 13.04.24	12:00	<b>FC Metternich</b>	⋮	<b>SG Hochwald</b>	-:-
	15:30	<b>FSV Salmrohr</b>	⋮	<b>Ahrweiler BC</b>	-:-
	17:30	<b>FSV Trier-Tarforst</b>	⋮	<b>SG 99 Andernach</b>	-:-
	17:30	<b>FSG Ehrang</b>	⋮	<b>SG Schneifel 2006 e.V.</b>	-:-
So, 14.04.24	15:00	<b>VfB Wissen</b>	⋮	<b>SV Rot-Weiss Wittlich</b>	-:-
	15:00	<b>FV Hunsrückhöhe Morbach</b>	⋮	<b>SG Malberg</b>	-:-
	15:30	<b>Spvgg. EGC Wirges</b>	⋮	<b>TuS Kirchberg</b>	-:-
Mi, 17.04.24	20:00	<b>TuS Kirchberg</b>	⋮	<b>SG Malberg</b>	-:-
Fr, 19.04.24	20:00	<b>SG 99 Andernach</b>	⋮	<b>SG 2000 Mülheim-Kärlich</b>	-:-

# Alles für den Bau!

# KRÄMER

Hochbau | Betontankstelle | Tiefbau | Innenausbau | Bodenbeläge | Gala-Bau | Türen & Tore | Fachmarkt



## Frischbeton zum Selbstzapfen und Mitnehmen!

Ranfahren. Knopfdrücken. Wegfahren.

So einfach funktioniert das Selbstabholer-Prinzip. Überzeugen Sie sich selbst!

## Betonsorten

- Beton-/Estrich, Korn: 0/8, Güte: 20/25
- Beton, Korn: 0/16, Güte: 12/15
- Beton, Korn: 0/16, Güte: 20/25
- Beton, Korn: 0/16, Güte: 25/30
- Trass-Zement-Mörtel 0/2, Güte: 20/25
- Drainage-Beton, Korn: 4/8
- Drainage-Beton, Korn: 8/16

Alle Betonsorten sind erdfeucht & mit Trasszement. Auch erhältlich mit Verzögerer.



## Willkommen bei Krämer – weil's nahe liegt!

Bauen – Renovieren – Gestalten: Auf über 25.000 qm bietet Krämer Baustoffe in Reich ein umfangreiches Baustoffsortiment und das gleich vor der Haustür – gute Beratung selbstverständlich inklusive. Denn wir wollen, dass Ihr Vorhaben gelingt! So machen wir Ihr Projekt zu unserem Anliegen. **Sprechen Sie uns an!**





Tabelle Rheinlandliga, Saison 2023-24

Platz	Mannschaft	Spiele	Torverhältnis	Punkte
<b>1.</b>	SG Schneifel 2006 e.V.	26	76 : 42	<b>53</b>
<b>2.</b>	Spfr Eisbachtal	25	69 : 39	<b>45</b>
<b>3.</b>	Ahrweiler BC	25	75 : 51	<b>42</b>
<b>4.</b>	SG 2000 Mülheim-Kärlich	25	62 : 46	<b>41</b>
<b>5.</b>	SG Malberg	24	54 : 37	<b>40</b>
<b>6.</b>	FV Hunsrückhöhe Morbach	26	59 : 50	<b>40</b>
<b>7.</b>	SG Hochwald	26	57 : 46	<b>38</b>
<b>8.</b>	SV Rot-Weiss Wittlich	26	42 : 39	<b>38</b>
<b>9.</b>	TuS Kirchberg	25	53 : 54	<b>35</b>
<b>10.</b>	SG 99 Andernach	26	64 : 77	<b>35</b>
<b>11.</b>	FSG Ehrang	25	44 : 57	<b>32</b>
<b>12.</b>	VfB Wissen	25	44 : 44	<b>31</b>
<b>13.</b>	FSV Trier-Tarforst	25	48 : 53	<b>31</b>
<b>14.</b>	FSV Salmrohr	26	52 : 71	<b>31</b>
<b>15.</b>	TuS Immendorf	26	32 : 51	<b>28</b>
<b>16.</b>	Spvgg. EGC Wirges	25	37 : 52	<b>26</b>
<b>17.</b>	FC Metternich	25	46 : 60	<b>23</b>
<b>18.</b>	FC HWW Niederroßbach	25	35 : 80	<b>18</b>



# Ausbildung 2024

**Sei Du der Logistik-Experte von morgen und erkunde mit uns neue Wege!**

Komm an Bord und stich mit uns in See – erklimme mit uns die Lüfte – lass uns zusammen die Straße erobern!

Das F2F-Team bildet aus:

## **Kaufmann/-frau**

für Spedition und Logistikdienstleistung (m/w/d)

Standort: Flughafen Hahn



- Starte Deine Ausbildung bei uns
- Es warten spannende und abwechslungsreiche Tätigkeiten auf Dich
- Organisiere nationale und internationale Transporte, ob per Landfracht, Luftfracht oder Seefracht
- Wir werden Dir in allen Bereichen das nötige Know-how vermitteln
- Werde Teil unseres Teams und starte mit uns durch

**Lass uns gemeinsam Dinge auf der Welt bewegen!**

**Sichere Dir einen Platz in unserem Team!**

Zögere nicht und bewirb Dich noch heute.

Schicke uns Deine aussagekräftige Bewerbung an:

**karriere@freight2fly.de**





### **Hallo liebe TuS- Fans!!!**

Zum heutigen Heimspiel der Ersten Mannschaft am Freitagabend möchte ich euch alle wieder recht herzlich begrüßen. Wir drücken der Ersten die Daumen. Ein Heimsieg gegen Salmrohr wäre sehr wichtig.

Die Zweite ist am Sonntag in Biebernheim auf dem Hartplatz gefordert. Darum wird das Abschlusstraining in Sargenroth durchgeführt. Nach der erneuten Heimmiederlage sollten wir möglichst Punkten um 3 Mannschaften hinter uns zu lassen. Biebern sitzt uns mit einem Zähler Rückstand im Nacken. Am 14.04.24 wird es gegen Biebern bei uns zu Hause schon ein kleines Endspiel geben. Dafür bitte ich um zahlreiche Unterstützung!!!

Im letzten Heimspiel gegen Vorderhunsrück leisteten wir uns viele unnötige Fehler im Spielaufbau. Durch solch einen Fehler gingen die Gäste früh in Führung. Zum Glück konnten wir schnell den Ausgleich erzielen. Nach 33 Minuten ging der Gast erneut in Führung. Leider war dies wieder ein unnötiger Fehler von uns. Durch eine dumme Gelb Rote Karte schwächten wir uns selbst. Vorderhunsrück kämpfte bis zum Umfallen. Dadurch war der Sieg nicht unverdient. Wir schießen einfach zu wenige Tore. Es kann nur das Ziel sein irgendwie die Klasse zu halten und zu hoffen, dass es nächste Saison durch die vielen Jugendspieler besser wird.

Mit Silas Wilbert und Connor Raabe haben wir ab jetzt Unterstützung von der A- Jugend erhalten.

Letztendlich muss jeder Spieler einfach noch mehr bereit sein sich zu quälen und alles reinzuwerfen, um das gemeinsame Ziel zu erreichen.

*Andreas Auler*



 **LOTTO**  
Rheinland-Pfalz  
***Partner des Sports***

Anbieter gem. §9 Abs. 8 GlüStV 2021. Spielteilnahme ab 18 Jahren. Glücksspiel kann süchtig machen.  
Nähere Informationen unter [www.buwei.de](http://www.buwei.de). Hotline der BZgA: 0800 1 372 700 (kostenlos und anonym).





### **TuS Kirchberg – SG Vorderhunsrück**

Zum 18. Spieltag und zweiten Heimspiel nach der Winterpause war die SG Vorderhunsrück auf unserem Kunstrasen zu Gast. Die SG rangierte vor dem Spiel mit zwei Punkten Vorsprung im Mittelfeld der Tabelle, sodass die Möglichkeit bestand, mit einem Heimsieg, an den Gästen tabellarisch vorbeizuziehen. Nach der knappen Hinspielniederlage in letzter Minute und dem Auswärtserfolg vergangenen Woche, bei der SG Müden, war die Mannschaft gewillt sich für die Hinspielpleite zu revanchieren, sowie eine kleine Siegesserie zu starten, um sich weiter Luft im Abstiegskampf zu verschaffen.



Leider wurde dieses Vorhaben bereits nach sieben gespielten Minuten durchkreuzt. Die Gäste liefen von Anfang an, mit Luftunterstützung konsequent an und konnten mit einem ihrer ersten Offensivaktionen mit 1:0 in Führung gehen.

Der Jubel der Gäste hielt allerdings nicht lange an, denn nur zwei Minuten später fand die Mannschaft von Coach Andi Auler die perfekte Antwort. Einen Eckball konnte unsere Nr. 10 und Innenverteidiger Julian Hohns unhaltbar per Kopf in den Maschen unterbringen.

Da man bereits in der Vorwoche einen zweifachen Rückstand in einen Sieg ummünzen konnte, war die Mannschaft auch dieses Mal gewillt, das Resultat zu unseren Gunsten zu drehen. Leider wurde dieses Vorhaben erneut im Keim erstickt. Nach mehrfachen, fahrlässigen Ballverlusten im Aufbau-spiel, konnten die Gäste, im Anschluss an einen ebenfalls fahrlässig verursachten Eckball, in der 33. Minuten erneut in Führung gehen.

So ging es auch in die Halbzeitpause.

Der Ablauf der zweiten Hälfte ist schnell erzählt.

Unser Tus hatte die größeren Spielanteile und lief in den zweiten 45 Minuten „dauerhaft“ an, um den Ausgleich zu erzielen. Leider machten wir an diesem Sonntag aber fußballerisch zu viele Fehler, weshalb wir vor dem Gästetor keine große Gefahr auslösen konnten. Die größte Chance in der zweiten Hälfte hatte für uns Patrick Sehn-Henn auf dem Fuß, doch sein Abschluss flog über das Gästetor und er, nach wiederholtem Foulspiel, in der 75. Minute mit gelb/rot vom Platz. Auch in Unterzahl war der Wille da das Ergebnis noch zu drehen, aber bis zum Abpfiff passierte nichts nennenswertes mehr, sodass die SG Vorderhunsrück die drei Punkte für sich verbuchen konnte.

Kopf hoch und nach der Osterpause nach Niederburg fahren, um weitere Punkte im Abstiegskampf zu sammeln. Dass man auch den Bezirksligaabsteiger besiegen kann, haben wir bereits im Hinspiel bewiesen und werden auch im Rückspiel alles dafür tun, um weitere Punkte im Abstiegskampf zu sammeln, der uns nach wie vor bis zum letzten Spieltag begleiten wird.

„Die Zwote“ wünscht allen Mannschaften, Mitgliedern und Fans frohe Osterfeiertage

*Schmiddi*

anzeige

**PERSONENBEFÖRDERUNG - MIETWAGEN mit Fahrer**

🕒 24 Stunden Bereitschaft    🏥 Alle Krankenkassen    ♿ Behindertengerecht  
 🔄 Ho- & Bringservice    💳 VISA    📱 AMEX    🍷 P    📧 Bezahlungsmöglichkeiten

- Dialyse-, Rollstuhl- und Krankenfahrten
- Stadtfahrten in Kirchberg
- Clubfahrten zu Events
- Shuttleservice bis 8 Personen
- Abholservice des eigenen PKW
- Firmen- und Sonderfahrten
- ALF - Anruflinienfahrten
- Flughafentransfer
- Einkaufs- und Besorgungsfahrten

**NEU: Fahrtenbuchung auch per what's app**

**Emil-Thomas-Str. 1 · 55481 Kirchberg · 06763 - 93 93 311**

anzeige



- Metzgerei
- Partyservice
- Catering

**Eichenring 28 • 56290 Buch • 0 67 62 - 23 25**



### Aktueller Spieltag Kreisliga A7 , Saison 2023-24

Sa, 06.04.24   18:30	TuS Rheinböllen	⋮ SpvGG Cochem	- :-
So, 07.04.24   14:30	SG Mosel Löff	⋮ SG Ober Kostenz	- :-
14:45	SG Müden	⋮ SV Blankenrath	- :-
15:00	SG Urbar	⋮ SG Hausbay-Pfalzfeld	- :-
15:00	SG Biebertal	⋮ SG Oppenheim	- :-
15:00	SG Niederburg	⋮ TuS Kirchberg II	- :-
15:00	SG Vorderhunsrück Sabershausen	⋮ SG Morshausen	- :-

### Nächster Spieltag Kreisliga A7 , Saison 2023-24

Sa, 13.04.24   17:00	SG Morshausen	⋮ SG Niederburg	- :-
So, 14.04.24   14:30	TuS Kirchberg II	⋮ SG Biebertal	- :-
14:30	SG Oppenheim	⋮ TuS Rheinböllen	- :-
14:30	SG Hausbay-Pfalzfeld	⋮ SG Mosel Löff	- :-
14:45	SV Blankenrath	⋮ SG Vorderhunsrück Sabershausen	- :-
14:45	SG Ober Kostenz	⋮ SG Müden	- :-
15:00	SpvGG Cochem	⋮ SG Urbar	- :-
Fr, 19.04.24   19:30	SG Urbar	⋮ SG Oppenheim	- :-



anzeige

55469 Simmern Tel.: 06761-90520



# Donsbach-Weirauch

**Getränke & Zelte**



Getränkefachgroßhandel      Zeltverleih      Mobiliar & Ausstattung      Getränkemärkte

info@donsbach-weirauch.de

anzeige

MALERBETRIEB  
RAUMGESTALTUNG  
FASSADENGESTALTUNG  
GERÜSTBAU

MARAF  
**KLEID**



FARBE & CO GMBH

Bahnhofstraße 51, 55481 Kirchberg Tel. 06763/3600  
info@marafa-kleid.de www.marafa-kleid.de





Tabelle Kreisliga A7, Saison 2023-24

Platz	Mannschaft	Spiele	Torverhältnis	Punkte
<b>1.</b>	TuS Rheinböllen	17	44 : 12	<b>37</b>
<b>2.</b>	SG Oppenheim	18	40 : 20	<b>36</b>
<b>3.</b>	SG Mosel Löff	18	34 : 23	<b>31</b>
<b>4.</b>	SG Niederburg	18	35 : 28	<b>31</b>
<b>5.</b>	SG Morshausen	18	39 : 26	<b>29</b>
<b>6.</b>	SV Blankenrath	18	32 : 33	<b>28</b>
<b>7.</b>	SG Vorderhunsrück Sabershausen	18	33 : 34	<b>27</b>
<b>8.</b>	SG Ober Kostenz	18	36 : 40	<b>27</b>
<b>9.</b>	SpvGG Cochem	18	35 : 40	<b>26</b>
<b>10.</b>	SG Hausbay-Pfalzfeld	17	38 : 31	<b>23</b>
<b>11.</b>	TuS Kirchberg II	18	27 : 29	<b>22</b>
<b>12.</b>	SG Biebertal	18	34 : 49	<b>21</b>
<b>13.</b>	SG Müden	18	27 : 42	<b>13</b>
<b>14.</b>	SG Urbar	18	13 : 60	<b>4</b>



anzeige

# **ARNOLD GLAS**<sup>®</sup> Kirchberg

Hunsrücker Glasveredelung Wagener GmbH & Co. KG  
CRISTALUX Kirchberger Glas GmbH & Co. KG

Otto-Hahn-Straße 1  
55481 Kirchberg  
Telefon: 06763 93050

[www.arnold-glas.de](http://www.arnold-glas.de)

Wir bilden aus.

- Metallbauer / in Fachrichtung Konstruktionstechnik
- Technische / r Systemplaner / in
- Industriekaufmann / frau
- Flachglas-Technologe /- Technologin

Interesse ?

Dann schau unter

<https://arnold-glas.de/unternehmen/ueber-arnold-glas/karriere/>





## **Spielbericht: TuS Kirchberg – SG Hambuch**

Nach zuletzt unglücklicher Niederlage trotz starkem Auftritt gegen die SG Dickenschied, hatte das Team von Pascal Wettmann etwas gut zu machen. So ging es am Sonntag den 24.03.2024 um 12:30 gegen den Tabellenführer SG Hambuch.

Trainer Pascal Wettmann hatte vor dem Spiel ein sehr gutes Gefühl nach einer guten Trainingswoche und war zuversichtlich dieses Spiel zu gewinnen. Die SG Hambuch musste früh in der ersten Halbzeit auf zwei Verletzungen reagieren. Aufgrund ihrer engen Personaldecke hatten die Gäste nur noch eine Möglichkeit zu wechseln in Halbzeit zwei.

In einem jedoch ausgeglichenen Spiel gab es Chancen auf beiden Seiten bis Mustapha Lamine in der 64. Minute die Führung für den TuS Kirchberg verbuchte. Nach erneut langer Erholungsphase schoss Niclas Auler die Kirchberger Dritte per Elfmeter zum 2:0 und somit auch zum vermeintlichen Sieg. Jedoch hatte Hambuch noch ein Wort mitzureden und so schoss Florian Bauer in der 91. Minute den Anschlusstreffer. Ab diesem Zeitpunkt merkte man das Der TuS Kirchberg immer nervöser wurde und so traf Max Mohr in der 93. Minute zum 2:2 Ausgleich. Die Rettung für den TuS brachte in der 94. Minute Lukas Schneider.

Trotz einer spektakulären Schlussphase konnte der TuS Kirchberg drei Punkte verbuchen und klettert damit auf Rang 10 der Tabelle und überholt den FC Peterswald-Löffelscheid.





Wir  
machen  
das  
für Sie!

**Ihr Urlaub ist die schönste Zeit des Jahres.**

Vertrauen Sie daher auf die Erfahrung der

Reise-Experten vom TUI ReiseCenter.

Jetzt die besten Plätze für die Ferien sichern.

**Kommen Sie vorbei. Wir freuen uns auf Sie!**

Ihr Team vom TUI ReiseCenter Kirchberg



**TUI ReiseCenter**

TUI ReiseCenter - Reisebüro Jürgen Tappe  
Simmerner Str. 1, Kirchberg, Tel. (0 67 63) 28 66  
[www.tui-reisecenter.de/kirchberg1](http://www.tui-reisecenter.de/kirchberg1)

hit

systemhaus &  
werbeagentur

Server & Arbeitsplatz · Sicherheit & Datenschutz  
Full Service IT-Support · Printmedien · Web Design  
Web Development · Support & Hosting

HIT Hahn Informations-Technologie GmbH & Co. KG  
Dietrichshöhe 3 · 55491 Büchenbeuren · Tel. 06543 818930

[www.hahn-it.de](http://www.hahn-it.de)





### Aktueller Kreisliga B 11, Saison 2023-24

Sa, 06.04.24	17:00	<b>FC Peterswald-Löffelscheid</b>	⚡ <b>SV Blankenrath II</b>	-:-
	19:00	<b>SG Sohren</b>	⚡ <b>SSV Ellenz-Poltersdorf</b>	-:-
So, 07.04.24	12:30	<b>SG Bremm II</b>	⚡ <b>SG Soonwald Simmern</b>	-:-
	14:30	<b>SG Buch</b>	⚡ <b>SG Dickenschied</b>	-:-
	14:30	<b>SG Sargenroth</b>	⚡ <b>SV Strimmig</b>	-:-
	14:45	<b>SG Hunsrückhöhe Bärenbach</b>	⚡ <b>TuS Kirchberg III</b>	-:-
	14:45	<b>SG Hambuch</b>	⚡ <b>SpvGG Cochem II</b>	Absetzung

### Nächster Spieltag Kreisliga B 11, Saison 2023-24

Sa, 13.04.24	19:00	<b>TuS Kirchberg III</b>	⚡ <b>SG Sargenroth</b>	-:-
So, 14.04.24	12:15	<b>SV Blankenrath II</b>	⚡ <b>SG Bremm II</b>	-:-
	12:30	<b>SpvGG Cochem II</b>	⚡ <b>SG Hunsrückhöhe Bärenbach</b>	Absetzung
	14:30	<b>SSV Ellenz-Poltersdorf</b>	⚡ <b>SG Buch</b>	-:-
	14:30	<b>SV Strimmig</b>	⚡ <b>FC Peterswald-Löffelscheid</b>	-:-
	14:45	<b>SG Soonwald Simmern</b>	⚡ <b>SG Sohren</b>	-:-
	14:45	<b>SG Dickenschied</b>	⚡ <b>SG Hambuch</b>	-:-
	Mi, 17.04.24	19:30	<b>SG Soonwald Simmern</b>	⚡ <b>FC Peterswald-Löffelscheid</b>

anzeige

# Ihr Lotto-, Zeitschriften- und Tabak-Shop im Wasgau-Markt

**Uwe Barthel**

Freiherr-von-Drais-Str. 2  
55481 Kirchberg

06763/30 21 92

**LOTTO PRESSE TABAK**

**UB**

anzeige



Marktplatz 11 · 55481 Kirchberg · Fon: 0 67 63 / 72 98



Tabelle Kreisliga B 11, Saison 2023-24

Platz	Mannschaft	Spiele	Torverhältnis	Punkte
<b>1.</b>	SG Sargenroth	17	51 : 30	<b>37</b>
<b>2.</b>	SG Hambuch	17	47 : 20	<b>36</b>
<b>3.</b>	SG Dickenschied	16	39 : 22	<b>35</b>
<b>4.</b>	SG Hunsrückhöhe Bärenbach	17	48 : 32	<b>35</b>
<b>5.</b>	SG Sohren	17	54 : 26	<b>33</b>
<b>6.</b>	SSV Ellenz-Poltersdorf	17	47 : 27	<b>32</b>
<b>7.</b>	SG Buch	16	47 : 32	<b>25</b>
<b>8.</b>	SV Strimmig	16	29 : 35	<b>23</b>
<b>9.</b>	SG Soonwald Simmern	16	29 : 42	<b>15</b>
<b>10.</b>	TuS Kirchberg III	16	28 : 52	<b>11</b>
<b>11.</b>	FC Peterswald-Löffelscheid	16	22 : 42	<b>9</b>
<b>12.</b>	SG Bremm II	17	16 : 57	<b>8</b>
<b>13.</b>	SV Blankenrath II	16	22 : 62	<b>7</b>
<b>14.</b>	SpvGG Cochem II	0	0 : 0	<b>0</b>

Kontaktlinsen  
Brillen



**Inh.: Susanne Caspar**  
Hauptstr. 70 · 55481 Kirchberg  
Telefon: 0 67 63 / 30 21 60

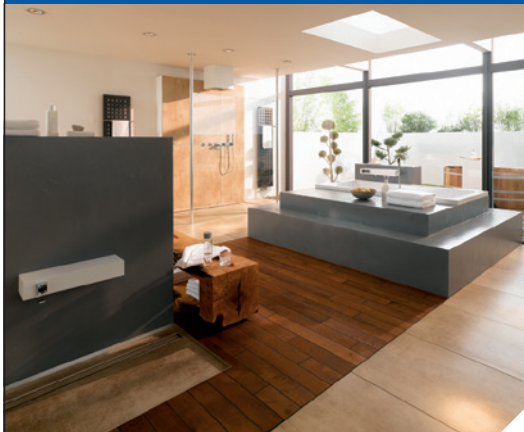
Mail: [opticsinfo@t-online.de](mailto:opticsinfo@t-online.de)

[www.opti-cs.de](http://www.opti-cs.de)



Die Fliesen-Ausstellung in der Region

Partner des TuS Kirchberg 1909 e. V.



Entdecken Sie die  
neusten Fliesen-Trends.  
Wir freuen uns  
auf Ihren Besuch!



Herbert-Kühn-Straße 8  
55481 Kirchberg  
Telefon 0 67 63 . 3 03 86 - 0  
[www.fliesen-kemmer.de](http://www.fliesen-kemmer.de)  
[www.fliesen-galerie.de](http://www.fliesen-galerie.de)

## U-19 klettert auf Platz 1

Am Ende der „englischen Woche“ konnte die U19 im 3. Spiel abermals überzeugen. In Heiligenroth gegen die JSG Ahrbach reisten wir mit stark dezimierter Mannschaft an. Dank der Unterstützung aus der U17 konnten wir trotzdem eine schlagkräftige Truppe auf die Beine stellen. Bereits zur Halbzeit führte die Mannschaft mit 0:4.

Torschützen hier @silas.wlbt , @loch\_norbiska , @tim.f0621 und @grunewaldben . In einen von beiden Seiten fairen Spiel, hatte der stets gute Schiedsrichter (Justin Daum) nicht wirklich viel zu tun. Durch eine kurze Spielunterbrechung wegen des katastrophalen Wetters startete die 2. Halbzeit dementsprechend etwas später. Aber die Mannschaft um Jannick Huber und Christopher Wild störten die Wetterkapriolen, die man im Hunsrück auch kennt, überhaupt nicht. Bereits nach wenigen Minuten der 2. Halbzeit erzielte abermals @loch\_norbiska das 0:5, ihm folgten mit einem Doppelpack @ricomiten , @silas.wlbt und erneut @loch\_norbiska mit einem Doppelpack und seinem 4. Tor zum 0:10. Mit dem Schlusspfiff erzielte @grunewaldben das 0:11 und belohnte sich mit diesem Tor für seine gute Leistung am heutigen Tag.

Mit dem Endergebnis belegen wir nun Platz Eins in der Tabelle mit 34:7 Toren und 21 Punkten. Bedanken wollen wir uns auch auf diesem Weg von der Firma @bohr.busreisen die uns ein Kleinbus für die Anreise zur Verfügung stellte.

In diesem Sinn ein schönes Wochenende und bis zum nächsten Mal.







# „Mit Sicherheit Fair Play.“

Wir wünschen viel Spaß und sportlichen Erfolg.

**Daniela Bauer**

Hauptstr. 66, 55481 Kirchberg Hunsrück

Tel. 06763 6954900

[kirchberg@gs.provinzial.com](mailto:kirchberg@gs.provinzial.com)

**PROVINZIAL**

# 3. westenergie FUSSBALL CAMP

TuS Kirchberg



**21. – 23. Mai 2024**  
**10.00 – 16.00 Uhr**

## DAS CAMP

- Für 6- bis 14-jährige Mädchen und Jungen
- Betreuung täglich von 10.00 – 16.00 Uhr
- Inkl. Mittagessen, Snacks und Getränke
- Abschlussgrillen mit den Eltern

## TRAINING

- Professionelles Training von lizenzierten Trainern und Spielern der 1. Mannschaft

## AUSSTATTUNG

- adidas Trikot und Hose in neuer Farbe



Oder hier  
anmelden!

Anmeldungen über das Online-Formular: [www.tuskirchberg.de/fussball](http://www.tuskirchberg.de/fussball) (unten auf der Startseite)

Rückfragen an: Julian Hohns, [Julian.Hohns@tuskirchberg.de](mailto:Julian.Hohns@tuskirchberg.de), Tel. 0176 607 462 40  
Artem Sagel, [Artem.Sagel@tuskirchberg.de](mailto:Artem.Sagel@tuskirchberg.de), Tel. 0157 762 181 84

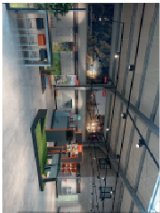
## PROGRAMM

- Fußball-Fun-Einheiten
- Torwarttraining
- Beste Spieler
- Turniere
- Überraschungen und
- Neue Attraktionen

## KOSTEN

- Nichtmitglieder  
90 Euro | Geschwisterkind 80 Euro
- Mitglieder  
80 Euro | Geschwisterkind 70 Euro





**Ab jetzt auf über  
850m<sup>2</sup> für Sie da!**



Installationservice  
für automatische  
Rasenmäroboter  
von Stihl



**Franz Linn**  
Herbert-Kühn-Str. 6  
55481 Kirchberg  
Telefon 06763 2256  
service@franz-linn.de  
www.franz-linn.de

**E-BIKES**  
*Für überall*

**CONWAY**



## **WESTENERGIE-FußballCamp des TuS Kirchberg 2023**

Zu den diesjährigen Herbstferien durften wir wieder einmal 65 fußballbegeisterte Kinder in Kirchberg zur Neuauflage unseres 3-tägigen FußballCamps begrüßen. Nach dem ebenfalls erfolgreichen Durchgang in den Pflingstferien, starteten wir am 23.10.2023 pünktlich um 10:00 Uhr mit den Kids in den unterschiedlichen Altersgruppen zwischen 5-14 Jahren.



Gleich nach der einheitlichen Einkleidung, gesponsort durch unseren Partner WESTENERGIE, der uns bereits beim PflingstCamp unterstützte, ging es auf den Platz. Um dem „klassischen“ Herbstwetter trotzen zu können, entschieden wir uns im Vorhinein zu der Hinzunahme der Großraumhalle, als zusätzliche Trainingsstätte. Zwei Gruppen waren somit jeweils am Vormittag damit beschäftigt, den Weg vom Sportplatz zur Großraumhalle durch eine Art „Schnitzeljagd“ zu erreichen. An beiden Standorten wurde dann im weiteren Verlauf im Rahmen der Basisgrundlagen Dribbling, Passen, Technik, Torschuss trainiert. In der Halle kam natürlich ein kleiner Futsal-Exkurs hinzu. Diverse Spielformen rundeten den Trainingsalltag, geleitet von vielen engagierten Helferinnen und Helfern des TuS, ab und bildeten somit den Grundstock der Trainingsarbeit. Auch in diesem Jahr konnten wir vollends aus unseren eigenen Reihen schöpfen und viele helfende Hände sowohl aus den Senioren-teams, als auch aus den Juniorenteams, dazugewinnen. Auch neben dem Platz durften wir die ein oder andere Verstärkung erfahren. Es ist wirklich sehr schön anzusehen, dass sich so viele für einen solchen Dienst bereit erklären und zur Verfügung stellen und somit das Vereinsleben beim TuS Kirchberg aufrechterhalten und beispielhaft vorleben.

Die einzelnen Einheiten wurden üblicherweise variantenreich ausgetauscht und mit einzelnen Highlights bestückt. So waren es in diesem Jahr die Ernennung zum „Spieler der jeweiligen Altersgruppe“ sowie der Erwerb des TuSKirchberg-Abzeichens. Die jeweiligen Gewinner wurden zum Abschluss am Mittwoch unter entsprechendem Rahmen gebührend gefeiert.

Neben dem Hauptgeschäft auf dem Platz, wurden natürlich auch wieder viele Dinge neben dem Platz organisiert. Nach getaner Arbeit mit dem Ball muss schließlich auch für eine angemessene Aufladung der leeren Energiespeicher gesorgt werden. In diesem Jahr wurden wir dankenswerterweise von unserem Unterstützer „Hotel Weber“ beliefert und verköstigt. Vielen lieben Dank an dieser Stelle für das Catering und die entsprechende Unterstützung.

In den nun mittlerweile bekannten Snackpausen wurden unsere jungen Kicker natürlich auch wieder beliefert. Unsere „treue Seele“ Harald Rettig, nebenbei auch als Sonderpädagoge fungierend, war an dieser Stelle wieder einmal tatkräftig mit an Bord und hat einen Bärendienst für den Verein geleistet. Vielen lieben Dank für deinen unermüdlichen Einsatz!





## Die Globus- Meisterbäckerei - echte Meister, beste Zutaten

Haben Sie schon gewusst, dass...

- wir bis zu 200 unterschiedliche Artikel täglich produzieren?
- wir unsere Brote mit Sauerteig backen, den wir selbst herstellen und 22 Stunden reifen lassen?
- bei uns die Sahne mehrmals am Tag frisch aufgeschlagen und zu den leckeren Kuchen und Torten verarbeitet wird?
- bei uns nur Butter zum Backen verwendet wird?

[www.globus-simmern.de](http://www.globus-simmern.de)

anzeige



# Wöllstein

Mit Pflanzen leben  
Interieurs & Pflanzen

Innenraumbegrünung • Beratung • Planung  
Pflegeservice • Hydrokulturanlagen

Metzenhausener Str. 9 • 55481 Kirchberg • Tel: 0 67 63 / 30 35 85

Fax: 0 67 63 / 30 35 86 Mobil: 0171 / 80 44 610

Email: [m.woellstein@t-online.de](mailto:m.woellstein@t-online.de)



Ein kleiner Ausblick auf die bevorstehenden Planungen: Mit dem Ende des diesjährigen Herbst-Camps steht das nächste Camp bereits in den Startlöchern, welches wir an dieser Stelle bereits grob terminieren möchten. Sehr gerne würden wir in den Pfingstferien 2024 das nächste FußballCamp auf unserer Spielstätte anbieten und alle können sich sicher sein, dass wir uns wieder das ein oder andere spektakuläre Highlight einfallen lassen werden. Über eine erneute Teilnahme würden wir uns natürlich äußerst freuen. Weitere Informationen werden noch folgen und entsprechende Hinweise für die Anmeldezeiträume werden zeitnah publik gemacht.

Abschließend würden wir uns gerne im Namen des TuS Kirchberg nochmals bei allen TeilnehmerInnen und den Eltern für das entgegengebrachte Vertrauen bedanken. Wir hatten wieder einmal unglaublich viel Spaß und hoffen, dass die Kinder diesen Spaß mit uns teilen konnten.

Für etwaige Verbesserungsvorschläge sind wir immer offen, scheuen Sie sich also nicht uns entsprechend zu kontaktieren. Ebenfalls freuen würden wir uns über zusätzliche Unterstützung. Wenn Sie also Lust haben dieses Projekt mitzugestalten und voranzutreiben, sind Sie herzlichst dazu eingeladen uns zu kontaktieren.

Bis dahin verbleiben wir mit sportlichen Grüßen.

*Artem Sagel & Julian Hohns*





anzeige



Kappeler Straße 13  
55481 Kirchberg  
Telefon 06763/13 01

### Unser Service:

- Elektroinstallation
- Hausgeräte Kundendienst
- Sat.-Anlagen
- Alarmanlagen
- Lichttechnik



[www.lauer-elektro.de](http://www.lauer-elektro.de)

anzeige



## DIE WERT-ERHALTER

**Wartung, Kundendienst & Optimierung von Gebäudetechn. Anlagen**

Lüftung ■ Kälte ■ Heizung ■ Sanitär ■ Elektro ■ MSR ■ Brandschutz ■ Hygiene

HTM GmbH & Co. KG  
Industriegebiet Wengerohr  
Brüsselstraße 4 · 54516 Wittlich

Tel.: +49 (0) 65 71 / 958 96-0  
[info@htm-wartung.de](mailto:info@htm-wartung.de)  
[www.htm-wartung.de](http://www.htm-wartung.de)



## TuS 1909 e.V. Kirchberg

### Einladung zur Jahreshauptversammlung

Am **Montag, 13. Mai 2024\***, findet um **19.00 Uhr** unsere diesjährige Jahreshauptversammlung im **Vereinshaus** an der Dickensieder Straße statt.

### Tagesordnung:

1. Begrüßung durch den 1. Vorsitzenden
2. Berichte der Abteilungen
3. Bericht des Kassierers
4. Bericht der Kassenprüfer
5. Entlastung des Vorstandes
6. Wahlen:
  - a) 2. Vorsitzender
  - b) 1. Kassierer
  - c) Geschäftsführer
  - d) Kassenprüfer
7. Beschlussfassung über evtl. vorliegende Anträge (diese Anträge müssen spätestens zwei Wochen vor der Versammlung beim 1. Vorsitzenden, Peter Kleid, eingegangen sein)
8. Festsetzung der Mitgliedsbeiträge
9. Verschiedenes

DER VORSTAND

Die Jahreshauptversammlung (ursprünglich 08. April 2024) musste kurzfristig verlegt werden. Es handelt sich hierbei demnach bereits um den neu angesetzten Termin.

## IMPRESSUM

### Herausgeber:

TuS Kirchberg 1909 e.V.  
1. Vorsitzender: Peter Kleid  
Sandkuhlstraße 4  
55481 Kirchberg  
Tel. 06763/960133  
Mob.: 0170 5553726  
E-Mail: [info@tuskirchberg.de](mailto:info@tuskirchberg.de)

Auflagenhöhe: 10 Exemplare

### Texte und Bilder:

Gestellt durch Mitglieder des TuS Kirchberg e. V.,  
Jana Kunz, Dennis Irmiter & Christian Kiefer.

### Digitaldruck:

TuS Kirchberg e. V.

Änderungen und Irrtümer vorbehalten.  
Für Druck- und Satzfehler keine Haftung.

# DICONAL®

PV-Montagesystem - einfach, schnell, fest !



**alutecta**  
Aluminium in Form, Farbe + Funktion



Alutecta GmbH&Co.KG  
Rudolf-Diesel-Str.1  
55481 Kirchberg

[alutecta.de](http://alutecta.de)

## Wir suchen Dich!

### Fachkraft Metalltechnik

Schwerpunkt:  
CNC-Steuerung,  
Schweißen WIG, MIG und MAG

### Meldet Euch einfach

### 06763 308-52

[personal@alutecta.de](mailto:personal@alutecta.de)